

次世代の救生主??

2018年9月26日(水)  
14:00~16:00開催!  
(開場 13:30)  
※会場はこちらです  
緑地公園駅ビル6階

大阪府豊中市寺内2-4-1

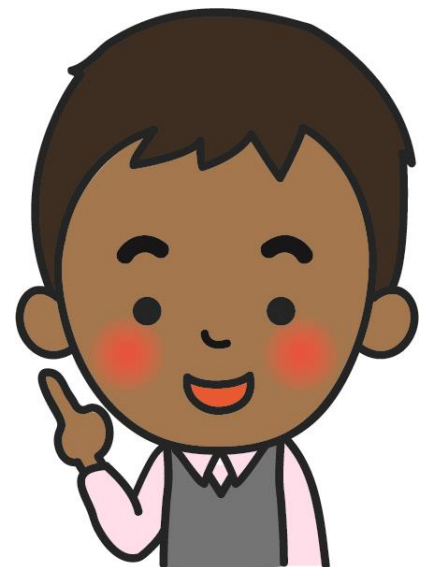
対象  
介護施設事業者様  
担当者様  
定員  
50名様

# 介護事業所における 外国人の採用・活用・定着 徹底解説セミナー



ご利用者の反応は?  
EPAで先行して外国人の  
受け入れをしている  
法人はうまく  
やっているの?

外国人受け入れ事例から  
検証した外国人採用戦略  
を一挙にお伝え致します。  
セミナー内容の詳細は  
日本経営HPから!



下記にご記入の上、お申し込みください ▼▼ FAX番号 0120-85-2502 ▼▼

人 名 法		住 所	〒	
Mail:		T E L	F A X	
お 名 前	役 職	お 名 前	役 職	

お問合せ先：株式会社 日本経営 <<http://www.nkgr.co.jp/>>  
TEL:0120-65-1162 FAX:0120-85-2502  
E-mail : [seminar@nkgr.co.jp](mailto:seminar@nkgr.co.jp) 担当：小倉（おぐら）

<大阪本社>  
〒561-8510 大阪府豊中市寺内2-13-3 日本経営ビル  
<東京支社>  
〒140-0002 東京都品川区東品川2-2-20 天王洲郵船ビル22F  
<福岡オフィス>  
〒812-0013 福岡県福岡市博多区博多駅東1-11-5 アサコ博多ビル7F

▼▼ Webページからのお申し込みはコチラ ▼▼

<http://nkgr.co.jp/seminar001>

○本申込書に記載いただいた個人情報についてはセミナーの受付管理事務・弊社からの各種ご案内等に利用し、その他の利用でご迷惑をおかけすることはありません。  
※税理士、社会保険労務士、コンサルタントなど、同業の方のご参加はお断りしております。  
※資料のみのご請求はお断りしています。また、当日ビデオなどの録画・録音機の持ち込みはご遠慮願います。  
○多数のお申込が予想されるため、定員になり次第お申込を締め切らせていただきます。  
○ご参加者数が5名に満たない場合は勝手ながら開催を中止させて頂く場合がございます。また、当日のセミナー内容は多少変更となる場合がございます。あらかじめご了承ください。